

ДЕРЖАТЕЛИ ПРЕДОХРАНИТЕЛЕЙ

Применение:

Держатели предохранителей серии NV / NH предназначены для установки в распределительные щиты, особенно при промышленной установке.

Трёхполюсные держатели типа HR 2 Z устанавливаются непосредственно на монтажные шины, расстояние между которыми составляет 185 мм.

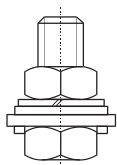
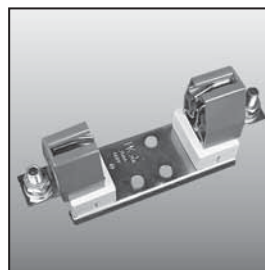
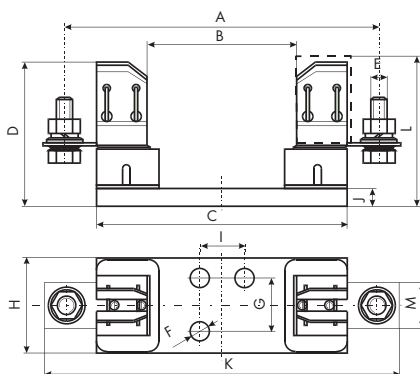
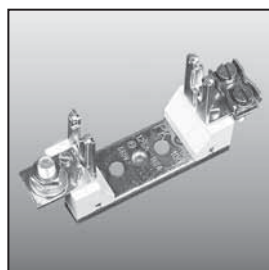
Технические данные:

| | |
|------------------------------|---|
| Номинальное напряжение U_n | 690 В |
| Номинальный ток I_n | 125 - 1250 А |
| Стандарты | EN 60269, IEC 60269, DIN VDE 0636, DIN 43620, DIN 43623 |

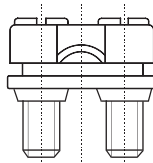
1-полюсные держатели РК и РК1

| Тип | I_n (А) | Код | Вес (г) | упак. (шт.) | Габариты | | | | | | | | | | | | |
|---------------------|-----------|---------|---------|----------------|----------|-----|-----|-----|-----------------|-------|----|-----|----|-----|-----|-----|----|
| | | | | | A | B | C | D | E | F | G | H | I | J | K | L | M |
| PK 00 M8 - 2 x M6 | 160 | 4122001 | 170 | 3/120 | 100 | 57 | 84 | 60 | M8 - 2 x M6 | ø7,5 | | | 25 | 4,5 | 115 | 20 | |
| PK 00 M8 - M8 | 160 | 4121007 | 170 | 3/120 | 100 | 57 | 84 | 60 | M8 - M8 | ø7,5 | | | 25 | 4,5 | 115 | 20 | |
| PK 00 2 x M6 - 2xM6 | 160 | 4122007 | 170 | 3/120 | 100 | 57 | 84 | 60 | 2 x M6 - 2 x M6 | ø7,5 | | | 25 | 4,5 | 115 | 20 | |
| PK 0 M8 - 2 x M6 | 160 | 4122009 | 258 | 3/90 | 150 | 74 | 130 | 60 | M8 - 2 x M6 | ø7,5 | | 33 | 25 | 4,5 | 170 | 20 | |
| PK 0 M8 - M8 | 160 | 4122002 | 258 | 3/90 | 150 | 74 | 130 | 60 | M8 - M8 | ø7,5 | | 33 | 25 | 4,5 | 170 | 20 | |
| PK 02 x M6 - 2 x M6 | 160 | 4122008 | 258 | 3/90 | 150 | 74 | 130 | 60 | M8 - 2 x M6 | ø7,5 | | 33 | 25 | 4,5 | 170 | 20 | |
| PK 1 | 250 | 4122003 | 598 | 3/42 | 175 | 80 | 141 | 81 | M10 | ø10,5 | 30 | 55 | 25 | 10 | 200 | 26 | |
| PK 2 | 400 | 4122004 | 995 | 3/30 | 200 | 80 | 166 | 102 | M10 | ø10,5 | 30 | 65 | 25 | 10 | 225 | 30 | |
| PK 3 | 630 | 4122005 | 1202 | 3/24 | 210 | 80 | 166 | 102 | M12 | ø10,5 | 30 | 65 | 25 | 10 | 240 | 30 | |
| PK 4 | 1250 | 4122006 | 3030 | 1/7 | 270 | 100 | 220 | 143 | M12 | ø13 | 30 | 102 | 25 | 12 | 310 | 50 | |
| PK1 1 | 250 | 4122010 | 624 | 3/42 | 175 | 80 | 141 | 81 | M10 | ø10,5 | 30 | 55 | 25 | 10 | 200 | 87 | 26 |
| PK1 2 | 400 | 4122011 | 1033 | 3/30 | 200 | 80 | 166 | 102 | M10 | ø10,5 | 30 | 65 | 25 | 10 | 225 | 98 | 30 |
| PK1 3 | 630 | 4122012 | 1241 | 3/24 | 210 | 80 | 166 | 102 | M12 | ø10,5 | 30 | 65 | 25 | 10 | 240 | 108 | 30 |
| PK 1/1000V | 250 | 4132014 | 665 | 3/30 | 193 | 100 | 160 | 81 | M10 | ø10,5 | 30 | 55 | 25 | 10 | 220 | | 26 |

Изолирующие крышки устанавливаются на держатели PK1, PPI и представляют собой дополнительную защиту от прикосновения к токоведущим частям.



Клемма M8
(6-50 мм² Cu)



Клемма 2 x M6
(6-70 мм² Cu)

1-полюсные держатели NVPP 00

| Тип | I _н (А) | Код | Вес (г) | упак. (шт.) | Размеры | | | | | | | | | | | | | | |
|-------------------|--------------------|-----------|---------|-------------|---------|------|------|----|---------------|-----|----|----|-----|----|----|-----|------|---|--|
| | | | | | A | B | C | D | E | F | H | I | K | L | M | N | O | P | |
| NVPP 00 M8-2M6 | 160 | 004121101 | 147 | 3/111 | 100 | 56.5 | 87.5 | 57 | M8-2 x M6 | 7.5 | 37 | 25 | 120 | | 20 | | | | |
| NVPP 00 M8-M8 | 160 | 004121102 | 147 | 3/111 | 100 | 56.5 | 87.5 | 57 | M8-M8 | 7.5 | 37 | 25 | 120 | | 20 | | | | |
| NVPP 00 2M6-2M6 | 160 | 004121103 | 147 | 3/111 | 100 | 56.5 | 87.5 | 57 | 2 x M6-2 x M6 | 7.5 | 37 | 25 | 120 | | 20 | | | | |
| NVPP1 00 M8-2M6 | 160 | 004121115 | 187 | 3/75 | 100 | 56.5 | 87.5 | 57 | M8-2 x M6 | 7.5 | 37 | 25 | 120 | | 20 | 132 | 84.5 | | |
| NVPP1 00 M8-M8 | 160 | 004121116 | 187 | 3/75 | 100 | 56.5 | 87.5 | 57 | M8-M8 | 7.5 | 37 | 25 | 120 | | 20 | 132 | 84.5 | | |
| NVPP1 00 2M6-2M6 | 160 | 004121117 | 187 | 3/75 | 100 | 56.5 | 87.5 | 57 | 2 x M6-2 x M6 | 7.5 | 37 | 25 | 120 | | 20 | 132 | 84.5 | | |
| NVPP1P 00 M8-2M6 | 160 | 004121130 | 204 | 3/75 | 100 | 56.5 | 87.5 | 57 | M8-2 x M6 | 7.5 | 37 | 25 | 120 | 90 | 20 | 132 | 84.5 | | |
| NVPP1P 00 M8-M8 | 160 | 004121131 | 204 | 3/75 | 100 | 56.5 | 87.5 | 57 | M8-M8 | 7.5 | 37 | 25 | 120 | 90 | 20 | 132 | 84.5 | | |
| NVPP1P 00 2M6-2M6 | 160 | 004121132 | 204 | 3/75 | 100 | 56.5 | 87.5 | 57 | 2 x M6-2 x M6 | 7.5 | 37 | 25 | 120 | 90 | 20 | 132 | 84.5 | | |
| NVPPN 00 M8-2M6 | 160 | 004121106 | 147 | 3/111 | 100 | 56.5 | 87.5 | 57 | M8-2 x M6 | 7.5 | 37 | 25 | 120 | | 20 | | | | |
| NVPPN 00 M8-M8 | 160 | 004121107 | 147 | 3/111 | 100 | 56.5 | 87.5 | 57 | M8-M8 | 7.5 | 37 | 25 | 120 | | 20 | | | | |
| NVPPN 00 2M6-2M6 | 160 | 004121108 | 147 | 3/111 | 100 | 56.5 | 87.5 | 57 | 2 x M6-2 x M6 | 7.5 | 37 | 25 | 120 | | 20 | | | | |
| NVPPN 00 M8-2M6 | 160 | 004121121 | 187 | 3/75 | 100 | 56.5 | 87.5 | 57 | M8-2 x M6 | 7.5 | 37 | 25 | 120 | | 20 | 132 | 84.5 | | |
| NVPPN 00 M8-M8 | 160 | 004121122 | 187 | 3/75 | 100 | 56.5 | 87.5 | 57 | M8-M8 | 7.5 | 37 | 25 | 120 | | 20 | 132 | 84.5 | | |
| NVPPN 00 2M6-2M6 | 160 | 004121123 | 187 | 3/75 | 100 | 56.5 | 87.5 | 57 | 2 x M6-2 x M6 | 7.5 | 37 | 25 | 120 | | 20 | 132 | 84.5 | | |
| NVPP1P 00 M8-2M6 | 160 | 004121136 | 204 | 3/75 | 100 | 56.5 | 87.5 | 57 | M8-2 x M6 | 7.5 | 37 | 25 | 120 | 90 | 20 | 132 | 84.5 | | |
| NVPP1P 00 M8-M8 | 160 | 004121137 | 204 | 3/75 | 100 | 56.5 | 87.5 | 57 | M8-M8 | 7.5 | 37 | 25 | 120 | 90 | 20 | 132 | 84.5 | | |
| NVPP1P 00 2M6-2M6 | 160 | 004121138 | 204 | 3/75 | 100 | 56.5 | 87.5 | 57 | 2 x M6-2 x M6 | 7.5 | 37 | 25 | 120 | 90 | 20 | 132 | 84.5 | | |

Символьные обозначения

NVPP – базовое исполнение держателя, мостик без защиты

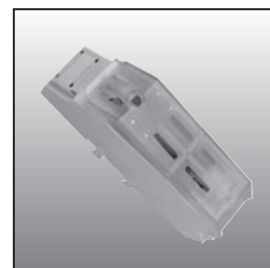
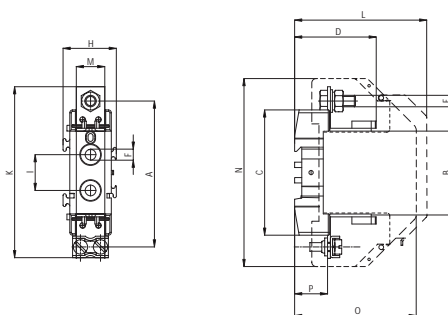
NVPP1 – держатель с изолирующей крышкой

NVPP1P – держатель с изолирующей крышкой и защитной прозрачной крышкой

NVPPN - базовое исполнение держателя, мостик без защиты с возможностью установки на DIN-рейку

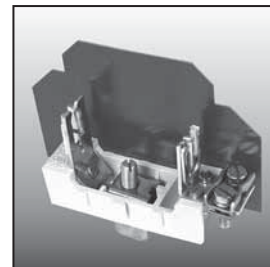
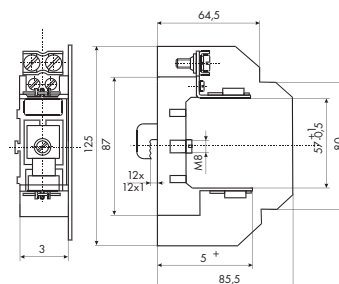
NVPP1N1 - держатель с изолирующей крышкой с возможностью установки на DIN-рейку

NVPP1N1P - держатель с изолирующей крышкой и защитной прозрачной крышкой с возможностью установки на DIN-рейку



1-полюсные держатели PPR

| Тип | I _н (А) | Код | Вес (г) | упак. (шт.) |
|-----------|--------------------|---------|---------|-------------|
| PPR 00 | 125 | 4121003 | 137 | 3/75 |
| PPR 00 D1 | 125 | 4121008 | 265 | 3/42 |



3-полюсные держатели NVPP 00

| Тип | I _n (A) | Код | Вес (г) | упак. (шт.) | Размеры | | | | | | | | | | | | | | | | |
|----------------------|--------------------|-----------|---------|-------------|---------|------|------|----|---------------|-----|-----|----|-----|----|-----|------|------|----|----|--|--|
| | | | | | A | B | C | D | E | F | H | I | K | L | M | N | O | P | R | | |
| NVPP 00/3 M8-2M6 | 160 | 004131101 | 490 | 1/25 | 100 | 56.5 | 87.5 | 57 | M8-2 x M6 | 7.5 | 104 | 25 | 120 | 20 | 130 | 23 | 33 | | | | |
| NVPP 00/3 M8-M8 | 160 | 004131102 | 490 | 1/25 | 100 | 56.5 | 87.5 | 57 | M8-M8 | 7.5 | 104 | 25 | 120 | 20 | 130 | 23 | 33 | | | | |
| NVPP 00/3 2M6-2M6 | 160 | 004131103 | 490 | 1/25 | 100 | 56.5 | 87.5 | 57 | 2 x M6-2 x M6 | 7.5 | 104 | 25 | 120 | 20 | 130 | 23 | 33 | | | | |
| NVPP1 00/3 M8-2M6 | 160 | 004131115 | 560 | 1/25 | 100 | 56.5 | 87.5 | 57 | M8-2 x M6 | 7.5 | 104 | 25 | 120 | 20 | 130 | 84.5 | 23 | 33 | | | |
| NVPP1 00/3 M8-M8 | 160 | 004131116 | 560 | 1/25 | 100 | 56.5 | 87.5 | 57 | M8-M8 | 7.5 | 104 | 25 | 120 | 20 | 132 | 84.5 | 23 | 33 | | | |
| NVPP1 00/3 2M6-2M6 | 160 | 004131117 | 560 | 1/25 | 100 | 56.5 | 87.5 | 57 | 2 x M6-2 x M6 | 7.5 | 104 | 25 | 120 | 20 | 132 | 84.5 | 23 | 33 | | | |
| NVPP1P 00/3 M8-2M6 | 160 | 004131130 | 610 | 1/25 | 100 | 56.5 | 87.5 | 57 | M8-2 x M6 | 7.5 | 104 | 25 | 120 | 90 | 20 | 132 | 84.5 | 23 | 33 | | |
| NVPP1P 00/3 M8-M8 | 160 | 004131131 | 610 | 1/25 | 100 | 56.5 | 87.5 | 57 | M8-M8 | 7.5 | 104 | 25 | 120 | 90 | 20 | 132 | 84.5 | 23 | 33 | | |
| NVPP1P 00/3 2M6-2M6 | 160 | 004131132 | 610 | 1/25 | 100 | 56.5 | 87.5 | 57 | 2 x M6-2 x M6 | 7.5 | 104 | 25 | 120 | 90 | 20 | 132 | 84.5 | 23 | 33 | | |
| NVPPN 00/3 M8-2M6 | 160 | 004131106 | 490 | 1/25 | 100 | 56.5 | 87.5 | 57 | M8-2 x M6 | 7.5 | 104 | 25 | 120 | 20 | 130 | 23 | 33 | | | | |
| NVPPN 00/3 M8-M8 | 160 | 004131107 | 490 | 1/25 | 100 | 56.5 | 87.5 | 57 | M8-M8 | 7.5 | 104 | 25 | 120 | 20 | 130 | 23 | 33 | | | | |
| NVPPN 00/3 2M6-2M6 | 160 | 004131108 | 490 | 1/25 | 100 | 56.5 | 87.5 | 57 | 2 x M6-2 x M6 | 7.5 | 104 | 25 | 120 | 20 | 130 | 23 | 33 | | | | |
| NVPPIN 00/3 M8-2M6 | 160 | 004131121 | 560 | 1/25 | 100 | 56.5 | 87.5 | 57 | M8-2 x M6 | 7.5 | 104 | 25 | 120 | 20 | 132 | 84.5 | 23 | 33 | | | |
| NVPPIN 00/3 M8-M8 | 160 | 004131122 | 560 | 1/25 | 100 | 56.5 | 87.5 | 57 | M8-M8 | 7.5 | 104 | 25 | 120 | 20 | 132 | 84.5 | 23 | 33 | | | |
| NVPPIN 00/3 2M6-2M6 | 160 | 004131123 | 560 | 1/25 | 100 | 56.5 | 87.5 | 57 | 2 x M6-2 x M6 | 7.5 | 104 | 25 | 120 | 20 | 132 | 84.5 | 23 | 33 | | | |
| NVPP1PN 00/3 M8-2M6 | 160 | 004131136 | 610 | 1/25 | 100 | 56.5 | 87.5 | 57 | M8-2 x M6 | 7.5 | 104 | 25 | 120 | 90 | 20 | 132 | 84.5 | 23 | 33 | | |
| NVPP1PN 00/3 M8-M8 | 160 | 004131137 | 610 | 1/25 | 100 | 56.5 | 87.5 | 57 | M8-M8 | 7.5 | 104 | 25 | 120 | 90 | 20 | 132 | 84.5 | 23 | 33 | | |
| NVPP1PN 00/3 2M6-2M6 | 160 | 004131138 | 610 | 1/25 | 100 | 56.5 | 87.5 | 57 | 2 x M6-2 x M6 | 7.5 | 104 | 25 | 120 | 90 | 20 | 132 | 84.5 | 23 | 33 | | |

Символьные обозначения

NVPP – базовое исполнение держателя, мостик без защиты

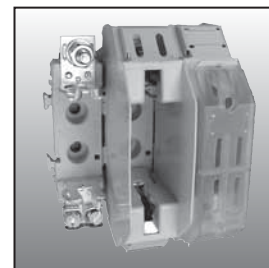
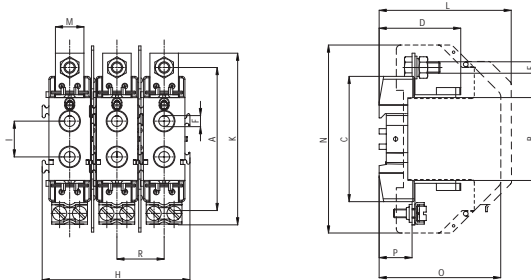
NVPP1 – держатель с изолирующей крышкой

NVPP1P – держатель с изолирующей крышкой и защитной прозрачной крышкой

NVPPN - базовое исполнение держателя, мостик без защиты с возможностью установки на DIN-рейку

NVPP1N1 - держатель с изолирующей крышкой с возможностью установки на DIN-рейку

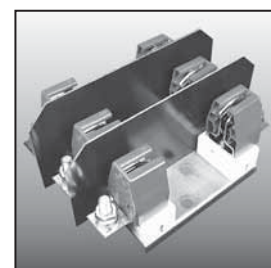
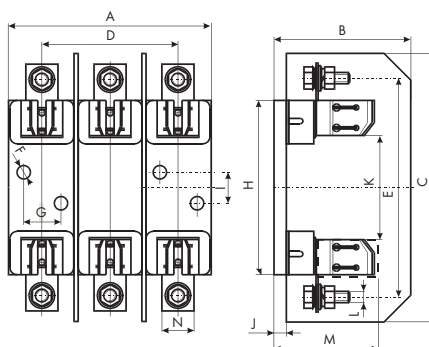
NVPP1N1P - держатель с изолирующей крышкой и защитной прозрачной крышкой с возможностью установки на DIN-рейку



3-полюсные держатели PK и PKI

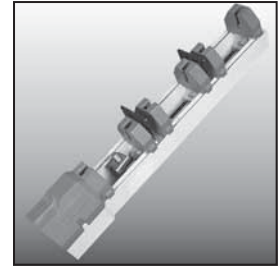
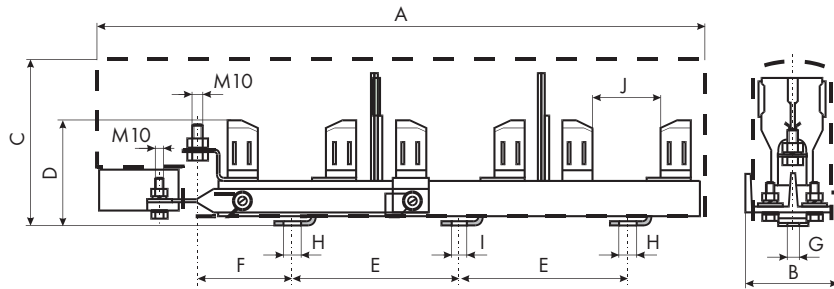
| Тип | I _n (A) | Код | Вес (г) | упак. (шт.) | Размеры | | | | | | | | | | | | | | | | |
|---------------------|--------------------|---------|---------|-------------|---------|------|-----|-------|-----|------|----|-----|----|-----|----|-----------------|---|-----|--|----|--|
| | | | | | A | B | C | D | E | F | G | H | I | J | K | L | M | N | | | |
| PK 00/3 M8 - 2 x M6 | 160 | 4132001 | 555 | 1/25 | 96 | 91.5 | 125 | 61 | 100 | ∅7.5 | | 84 | 25 | 4.5 | 57 | M8 - 2 x M6 | | 20 | | | |
| PK 00/3 M8 - M8 | 160 | 4132008 | 555 | 1/25 | 96 | 91.5 | 125 | 61 | 100 | ∅7.5 | | 84 | 25 | 4.5 | 57 | M8 - M8 | | 20 | | | |
| PK 00/3 2xM6 - 2xM6 | 160 | 4132015 | 555 | 1/25 | 96 | 91.5 | 125 | 61 | 100 | ∅7.5 | | 84 | 25 | 4.5 | 57 | 2 x M6 - 2 x M6 | | 20 | | | |
| PK 0/3 M8 - 2 x M6 | 160 | 4132007 | 650 | 1/18 | 104 | 91.5 | 175 | 70 | 150 | ∅7.5 | | 130 | 25 | 4.5 | 47 | M8 - 2 x M6 | | 20 | | | |
| PK 0/3 M8 - M8 | 160 | 4132002 | 650 | 1/18 | 104 | 91.5 | 175 | 70 | 150 | ∅7.5 | | 130 | 25 | 4.5 | 47 | M8 - M8 | | 20 | | | |
| PK 0/3 2xM6 - 2xM6 | 160 | 4132016 | 650 | 1/18 | 104 | 91.5 | 175 | 70 | 150 | ∅7.5 | | 130 | 25 | 4.5 | 47 | 2 x M6 - 2 x M6 | | 20 | | | |
| PK 1/3 | 250 | 4132003 | 1900 | 1/10 | 160 | 110 | 210 | 106 | 175 | ∅7.5 | 30 | 141 | 25 | 10 | 80 | M10 | | 26 | | | |
| PK 2/3 | 400 | 4132004 | 3035 | 1/6 | 184 | 120 | 240 | 122.5 | 200 | ∅7.5 | 30 | 166 | 25 | 10 | 80 | M10 | | 30 | | | |
| PK 3/3 | 630 | 4132005 | 3800 | 1/6 | 208 | 120 | 240 | 148 | 210 | ∅7.5 | 30 | 166 | 25 | 10 | 80 | M12 | | 30 | | | |
| PK I 1/3 | 250 | 4132009 | 1990 | 1/10 | 160 | 110 | 210 | 106 | 175 | ∅7.5 | 30 | 141 | 25 | 10 | 80 | M10 | | 87 | | 26 | |
| PK I 2/3 | 400 | 4132010 | 2990 | 1/6 | 184 | 120 | 240 | 122.5 | 200 | ∅7.5 | 30 | 166 | 25 | 10 | 80 | M10 | | 98 | | 30 | |
| PK I 3/3 | 630 | 4132011 | 3890 | 1/10 | 208 | 120 | 240 | 148 | 210 | ∅7.5 | 30 | 166 | 25 | 10 | 80 | M12 | | 108 | | 30 | |

Крепежные отверстия держателя PK 00/3 овальной формы на расстоянии D. Изолирующая крышка устанавливается на держатели PKI и представляет собой дополнительную защиту от прикосновения к токоведущим частям.



3-полюсные держатели Z

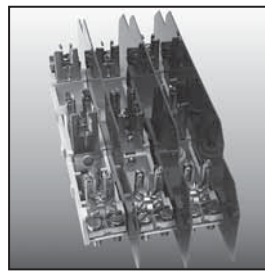
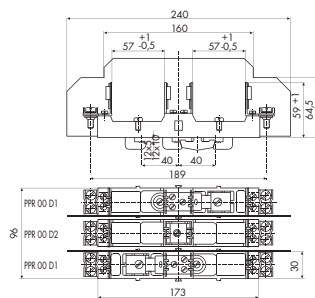
| Тип | I _n (A) | Код | Вес (г) | упак. (шт.) | Размеры | | | | | | | | | | | | |
|---------|--------------------|---------|---------|-------------|---------|----|----|---|-----|----|---|---|---|---|---|--|--|
| | | | | | A | B | C | D | E | F | G | H | I | J | K | | |
| PP1 00Z | 160 | 4121012 | 830 | 2 | 360 | 58 | 71 | | 100 | 55 | | | | | | | |



Защитная крышка представляет собой защиту от случайного прикосновения к токоведущим частям.

3-полюсные держатели PPR D

| Тип | I _n (A) | Код | Вес (г) | упак. (шт.) |
|----------|--------------------|---------|---------|-------------|
| PPR 00 D | 125 | 4121004 | 776 | 1/15 |



Держатели типа PPR 00, PPR 00 D1 и PPR 00 D предназначены для непосредственной установки на шины электропитания, которые находятся на расстоянии 40 мм (DIN 43870). Держатели типа PPR 00 D и PPR 00 D1 имеют по два вывода для каждой фазы, для подключения двух жилых домов или для защиты двух выводов в промышленности.

Мостик

| Тип | I _n (A) | Код | Вес (г) | упак. (шт.) | Размеры | | | | | |
|-------------------|--------------------|---------|---------|-------------|---------|----|------|-----|----|-----|
| | | | | | A | B | C | D | E | F |
| NVPP 00/0 M8-2M6 | 160 | 4941501 | 140 | 3/111 | 115 | 37 | 25 | 100 | 25 | 8 |
| NVPPN 00/0 M8-2M6 | 160 | 4941510 | 140 | 3/111 | 115 | 37 | 25 | 100 | 25 | 8 |
| PP 00/0 | 160 | 4941401 | 224 | 3/120 | 115 | 33 | 26 | 100 | 25 | 5 |
| PK 00/0 | 160 | 4941402 | 224 | 3/120 | 115 | 30 | 26,5 | 100 | 25 | 4,5 |
| PK 1/0 | 250 | 4941404 | 590 | 3/42 | 200 | 55 | 38 | 175 | 25 | 10 |
| PK 2/0 | 400 | 4941405 | 920 | 3/30 | 225 | 65 | 40 | 200 | 25 | 10 |
| PK 3/0 | 630 | 4941406 | 920 | 3/24 | 240 | 65 | 40 | 210 | 25 | 10 |

NVPP – базовое исполнение мостика

NVPPN - базовое исполнение мостика с возможностью прикрепления к DIN – рейке

